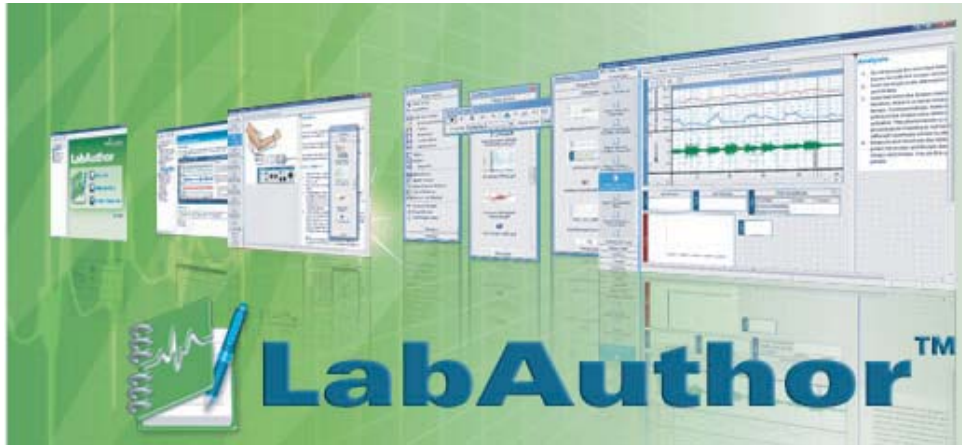


LabTutor実験編集用ソフトウェア

LabTutor 実験を自由にカスタマイズ

機能&利点



- 様々な学生実習に使用できる柔軟性
- LabTutor実験で使用可能な多くの設定
- 各構成要素の機能設定、バックグラウンド、データ取得、解析、レポート機能
- クリック & ドロップで簡単に使用可能
- プログラミングやHTMLスキルを必要としない

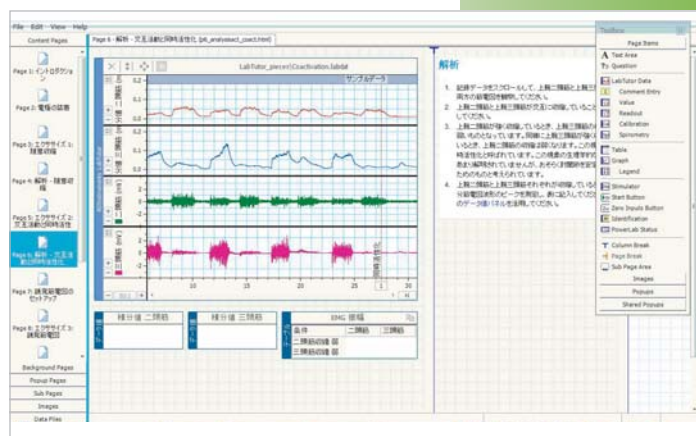
使いやすいインターフェース

LabAuthor のインターフェースは非常に使いやすくできており、コンピュータを使い慣れていなくても簡単に実験の編集を行うことができます。基本的に全てのオブジェクトは、画面上に表示されているツールボックスからドラッグ & ドロップで配置することができ、直感的に操作を行うことができます。



LabChart と同様の機能

LabTutor でのデータの記録、解析等の設定は、全て LabAuthor を通して行います。LabAuthor では LabChart で使用できる機能のほとんどが使用可能なので、非常に自由度の高い設定を行うことができます。また、学生に不要な機能は使用できないように表示を消すことも可能です。



LabAuthor のインターフェース

サイドパネル

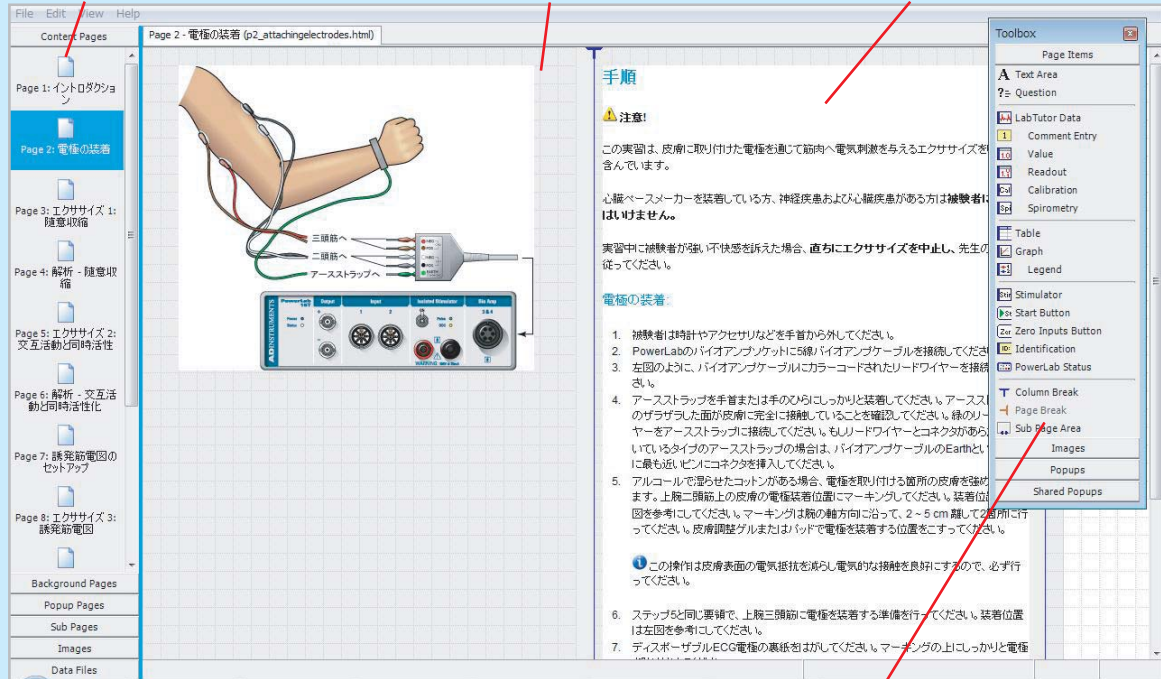
(編集するページを選択)

メインウィンドウ

(実験内容を編集)

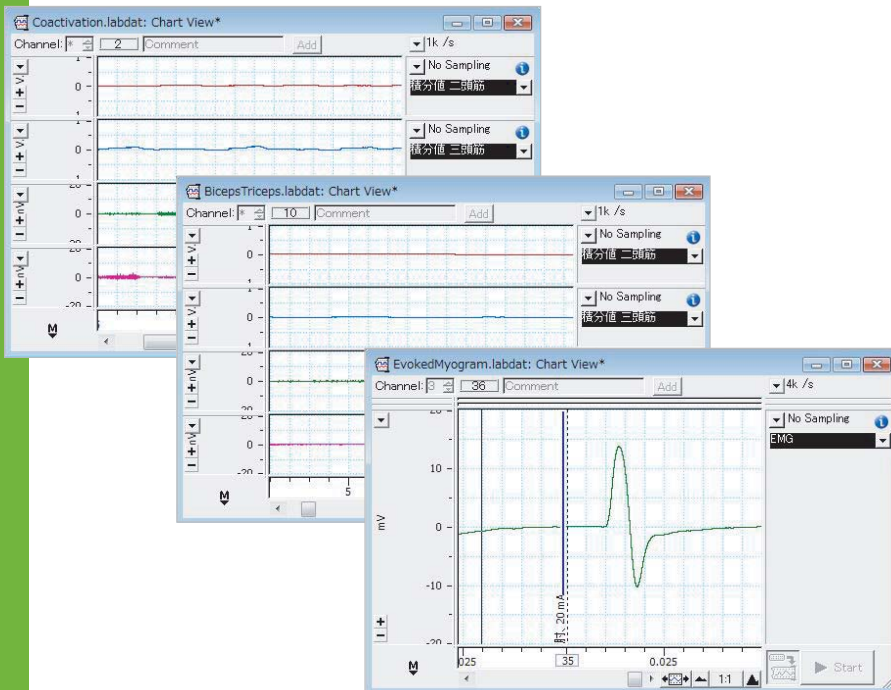
テキストボックス

(自由に文章を入力)



ツールボックス

(ドラッグ & ドロップでオブジェクトを貼り付ける)



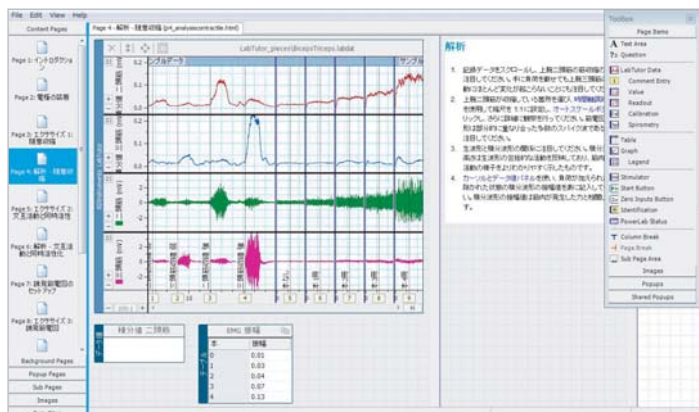
複数のデータファイルを作成

LabAuthor では一つの LabTutor 実験ファイル内に、複数のデータファイルを作成することができ、各ページ毎に使用データを割り当てることができます。そのため、異なる設定を必要とする測定であっても、一つの実習ファイルに簡潔にまとめることができます。

優れたデータ解析機能

記録した波形と並べてデータパッドも配置することができます。あらかじめデータパッドに計算式を入力しておくことにより、学生は得られた数値をカラムに入力するだけで結果を得ることができます。

記録ページと解析ページを連続して作成することで、解析を後回しにすることなく並行して行うことができるため、実験内容をより深く理解することができます。



	A	B	C	D	E	F	G
1	0	0.01					
2	1	0.03					
3	2	0.04					
4	3	0.07					
5	4	0.13					

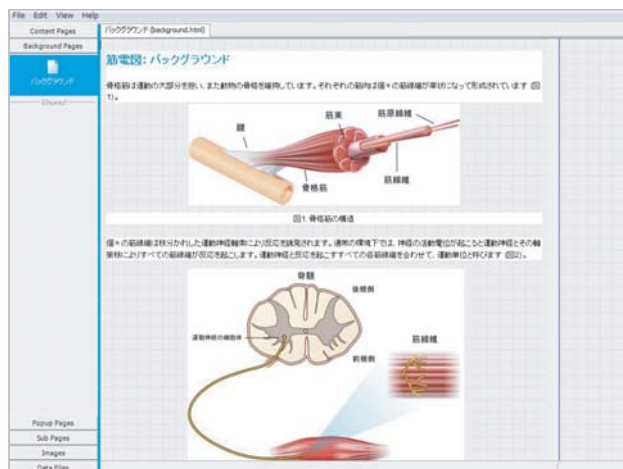
セルがデータパッドと対応

実験の理解を深めるバックグラウンドページを作成

LabAuthor では LabTutor でいつでも表示することができる、「バックグラウンドページ」を作成することができます。

このページには実験背景や、実験を行うに当たり最低限必要となる基礎知識等を、イラスト付きで組み込むことができます。

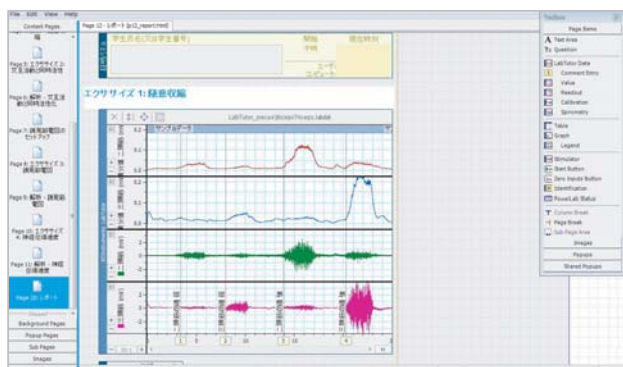
LabTutor を使用して実験中にわからないことがあれば、学生は好きな時にバックグラウンドページを参照することができます。



レポートページで実験を総括

レポートページには、実習で行ったすべての実験結果をまとめて表示することができます。また、各実験において学生に対する問いを設定し、回答を求めることができます。

このページは、あらかじめ設定しておいたメールアドレスへと添付して送信する機能や、リッチテキストファイル (RTF) 形式で保存することもできるので、実験の総括として最適です。



無償ダウンロード可能な LabTutor 実験テキスト

人間生理学

エネルギー消費と運動
ストループテスト
運動の心血管に対する効果
運動の心肺への影響
感覚生理学
換気メカニズム
眼電図 (EOG)
筋電図 (EMG)
筋肉
血圧
呼吸
呼吸の流速と流量
錯覚
消化管吸収
心電図と心音
心電図と末梢循環
水分平衡
潜水反応
脳波 (EEG)
反射と反応時間

一般生物学

光合成 - 酸素発生
光合成 - 二酸化炭素固定
酵素の活性への温度の影響
細胞呼吸
酸塩基滴定
生体膜
分光光度法の紹介

薬理学

カエルの腹直筋に作用する薬
ニワトリ頸二腹筋に影響する薬物
モルモットの心房に影響する薬物
回腸の刺激実験に影響する薬
回腸の無刺激実験に影響する薬
刺激されたラットの輸精管に作用する薬
非刺激のラットの輸精管に作用する薬
哺乳類の横隔膜に影響を与える薬物
哺乳類の空腸に影響する薬
哺乳類の子宮に影響する薬

動物生理学

カエルの骨格筋
カエルの心臓
カエルの神経
カエルの神経筋接合
ゴキブリの感覚神経
ミミズの活動電位
ミミズの平滑筋

運動生理学

エネルギー消費と運動
運動の心血管に対する効果
運動の心配への影響
エネルギー代謝
フィットネステストのイントロダクション
呼吸ガス解析手順
無酸素フィットネステスト
有酸素フィットネステスト

ガイド付 PBL

ガイド PBL - ECG とパルス
ガイド PBL - 筋電図 (EMG)
ガイド PBL - 血圧
ガイド PBL - 呼吸の流速と流量

PBL

PBL - ECG とパルス
PBL - 筋電図 (EMG)
PBL - 血圧
PBL - 呼吸の流速と流量

動作環境

LabAuthor (例: v2.1.2) Internet Explorer 7.0 以上, XP (SP2) + .NET 2.0, Vista + .NET 3.0

LabAuthor, LabTutor は Macintosh では動作しませんのでご注意ください。

LabTutor 実験の無償ダウンロード, 製品の詳細については ADInstruments の Web サイトをご参照下さい

http://www.adinstruments.com/downloads/labntutor-software/labtutor_experiments.php

PowerLab, MacLab, LabChart and LabTutor are registered trademarks and Chart, Scope and LabAuthor are trademarks of ADInstruments Pty Ltd.
All other trademarks are the property of the respective owners TELM01/08

PowerLab systems and signal conditioners meet the European EMC directive. ADInstruments signal conditioners for human use are approved to the IEC60601-1 patient safety standard and meet the CSA C22.2 No. 601.1-M90 and UL Std No. 2601-1 safety of medical electrical equipment standards.



バイオリサーチセンター株式会社

<http://www.brck.co.jp>



本社 〒461-0001	名古屋市東区泉2-28-24	ヨコタビル4F	TEL : 052-932-6421	FAX : 052-932-6755
東京 〒101-0032	東京都千代田区岩本町2-9-7	RECビル	TEL : 03-3861-7021	FAX : 03-3861-7022
大阪 〒532-0011	大阪市淀川区西中島6-8-8	花原第3ビル2F	TEL : 06-6305-2130	FAX : 06-6305-2132
福岡 〒813-6591	福岡市東区多の津1-14-1	FRCビル6F	TEL : 092-626-7211	FAX : 092-626-7315